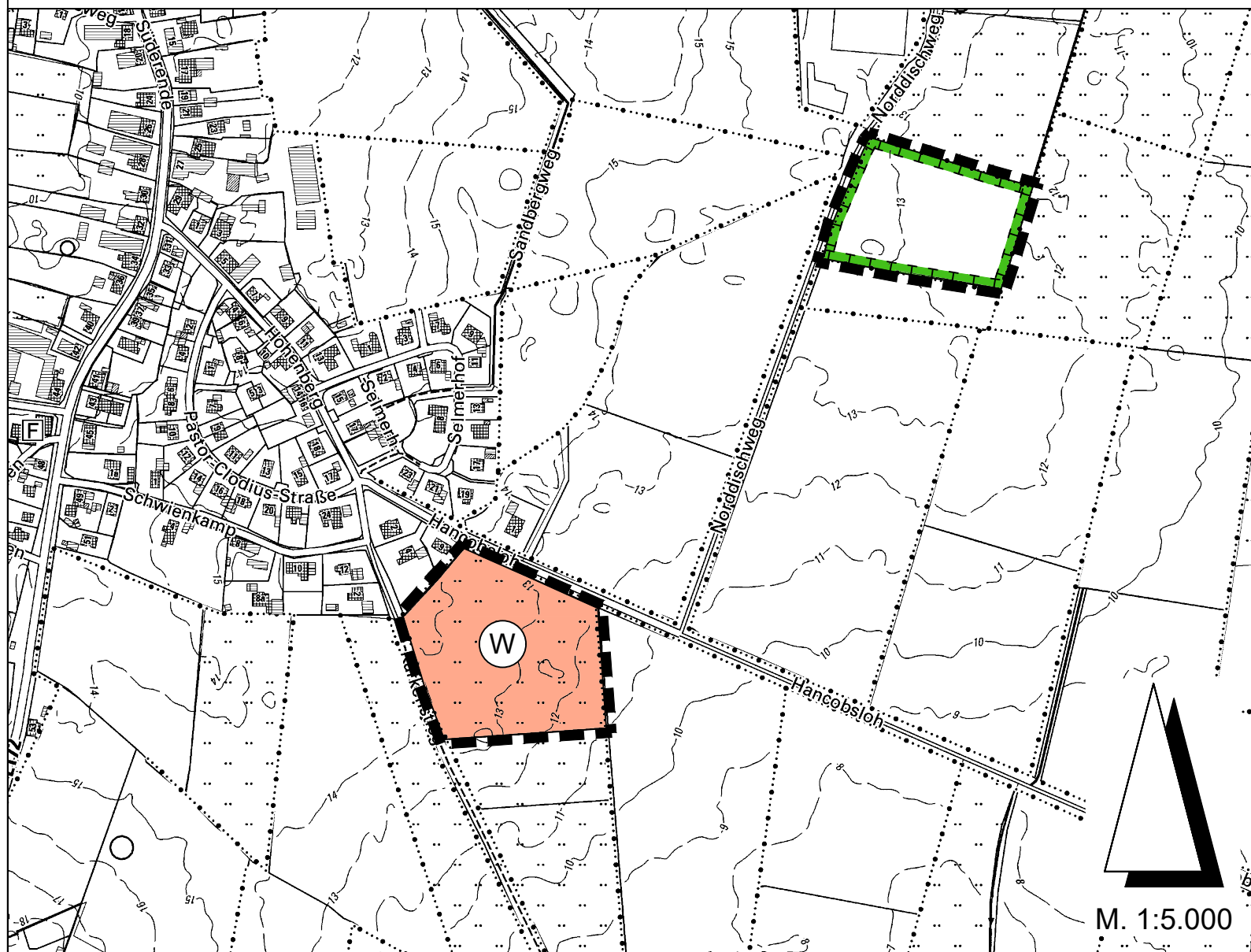


24. ÄNDERUNG DES FLÄCHENNUTZUNGSPLANES DER GEMEINDE ERFDE - Baugebiet Hancobsloh - KREIS SCHLESWIG-FLENSBURG



Verfahrensvermerke

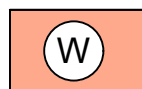
1. Aufgestellt aufgrund des Aufstellungsbeschlusses der Gemeindevertretung vom 07.07.2025. Die ortsübliche Bekanntmachung des Aufstellungsbeschlusses erfolgte durch Abdruck im amtlichen Bekanntmachungsblatt des Amtes Kropp-Stapelholm am
2. Die frühzeitige Beteiligung der Öffentlichkeit nach § 3 Abs. 1 Satz 1 BauGB wurde am 07.05.2026 durchgeführt.
3. Die Behörden und sonstigen Träger öffentlicher Belange, die von der Planung berührt sein können, wurden gem. § 4 Abs. 1 i.V.m. § 3 Abs. 1 BauGB am 06.03.2026 unterrichtet und zur Abgabe einer Stellungnahme aufgefordert.
4. Die Gemeindevertretung hat am 18.05.2027 den Entwurf der 24. Änderung des Flächennutzungsplanes und die Begründung beschlossen und zur Veröffentlichung bestimmt.
5. Der Entwurf der 24. Änderung des Flächennutzungsplanes und die Begründung wurden in der Zeit vom bis zum im Internet unter www.kropp.de nach § 3 Abs. 2 BauGB veröffentlicht. Zeitgleich haben die Unterlagen während der Sprechzeiten öffentlich ausgelegt. Die Veröffentlichung im Internet und die öffentliche Auslegung wurden mit dem Hinweis, dass Stellungnahmen während der Veröffentlichungsfrist von jedermann schriftlich, per E-Mail oder zur Niederschrift geltend gemacht werden können, am durch Abdruck im amtlichen Bekanntmachungsblatt des Amtes Kropp-Stapelholm ortsüblich bekannt gemacht. Der Inhalt der Bekanntmachung der Veröffentlichung der Planentwürfe und die nach § 3 Absatz 2 BauGB zu veröffentlichenden Unterlagen wurden unter www.kropp.de ins Internet eingestellt.
6. Die Behörden und sonstigen Träger öffentlicher Belange, die von der Planung berührt sein können, wurden gem. § 4 Abs. 2 BauGB am zur Abgabe einer Stellungnahme aufgefordert.
7. Die Gemeindevertretung hat die Stellungnahmen der Öffentlichkeit und der Behörden und sonstigen Träger öffentlicher Belange am geprüft. Das Ergebnis wurde mitgeteilt.
8. Die Gemeindevertretung hat die 24. Änderung des Flächennutzungsplanes am beschlossen und die Begründung durch Beschluss gebilligt.
9. Das Ministerium für Inneres, Kommunales, Wohnen und Sport des Landes Schleswig-Holstein hat die 24. Änderung des Flächennutzungsplanes mit Bescheid vom Az. - mit Nebenbestimmungen und Hinweisen - genehmigt.
10. Die Gemeindevertretung hat die Nebenbestimmungen durch Beschluss vom erfüllt, die Hinweise sind beachtet. Das Ministerium für Inneres, Kommunales, Wohnen und Sport des Landes Schleswig-Holstein hat die Erfüllung der Nebenbestimmungen mit Bescheid vom Az. bestätigt.
11. Die Erteilung der Genehmigung der 24. Änderung des Flächennutzungsplanes sowie die Internetseite der Gemeinde und die Stelle, bei der der Plan mit der Begründung und der zusammenfassenden Erklärung auf Dauer während der Sprechstunden von allen Interessierten eingesehen werden kann und die über den Inhalt Auskunft erteilt, wurden durch Abdruck im amtlichen Bekanntmachungsblatt des Amtes Kropp-Stapelholm am ortsüblich bekannt gemacht. In der Bekanntmachung wurde auf die Möglichkeit einer Geltendmachung von Verfahrens- und Formverstößen und von Mängeln der Abwägung sowie auf die Rechtsfolgen (§ 215 Abs. 2 BauGB) hingewiesen. Die 24. Änderung des Flächennutzungsplanes wurde mithin am wirksam.

M. 1:5.000

ENTWURF MAI 2026

ZEICHENERKLÄRUNG

Darstellungen



Wohnbaufläche

(§ 1 (1) Nr. 1 BauNVO)



Flächen für Maßnahmen zum Schutz, zur Pflege und zur Entwicklung von Boden, Natur und Landschaft

(§ 5 (2) 10 BauGB)

Sonstige Planzeichen



Grenze des Geltungsbereiches der Flächennutzungsplan-Änderung

Erfde, den

.....
(Bürgermeister)